



## Návod na montáž a obsluhu

### Modul datového výstupu pre bytový vodoměr ResidiaJET, ResidiaJETplus a ResidiaJET-C

typ Residia-M

MS 8300 SK

#### 1. POPIS

Modul datového výstupu Residia-M je datové rozhranie pre bytové vodomery typ ResidiaJET, ResidiaJET plus a ResidiaJET-C, ktoré umožňujú prenos nasledovných informácií:

- identifikačné číslo vodomera (výrobné číslo)
- stav vodomera.

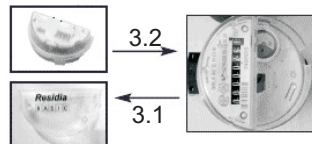
Stav vodomera je prenášaný v rozlíšení 1 liter a informácia zahŕňa i detekciu prietoku (dopredný alebo spätný tok). Dotaz na stav môže byť realizovaný cez primárnu alebo sekundárnu adresu. Nastavenie primárnej adresy = 00, sekundárnej = výrobné číslo modulu Residia-M. Obidve adresy môžu byť cez M-Bus zmenené štandardnými M-Busovými príkazmi.

#### 2. DODÁVKY

Súčasťou dodávky je modul Residia-M a plomba vo forme nálepky.

#### 3. MONTÁŽ

3.1 Pri montáži modulu na vodoměr už zabudovaný do siete je potrebné odstrániť slepý kryt bytového vodomera Residia.



3.3

3.6 Nastavenia stavu meradla, identifikačného čísla meradla a primárnej M-Bus adresy môžu byť realizované cez M-Bus prostredníctvom software MiniCom, verzia 3.6.0.27 alebo vyššia. Software je dostupný i na [www.sensusesaap.com](http://www.sensusesaap.com) (bez poplatku).



## Návod na montáž a obsluhu

### Modul datového výstupu pre bytový vodoměr ResidiaJET, ResidiaJETplus a ResidiaJET-C

typ Residia-M

MS 8300 SK

#### 1. POPIS

Modul datového výstupu Residia-M je datové rozhranie pre bytové vodomery typ ResidiaJET, ResidiaJET plus a ResidiaJET-C, ktoré umožňujú prenos nasledovných informácií:

- identifikačné číslo vodomera (výrobné číslo)
- stav vodomera.

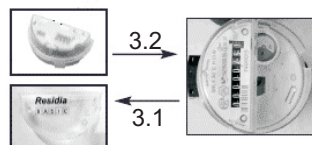
Stav vodomera je prenášaný v rozlíšení 1 liter a informácia zahŕňa i detekciu prietoku (dopredný alebo spätný tok). Dotaz na stav môže byť realizovaný cez primárnu alebo sekundárnu adresu. Nastavenie primárnej adresy = 00, sekundárnej = výrobné číslo modulu Residia-M. Obidve adresy môžu byť cez M-Bus zmenené štandardnými M-Busovými príkazmi.

#### 2. DODÁVKY

Súčasťou dodávky je modul Residia-M a plomba vo forme nálepky.

#### 3. MONTÁŽ

3.1 Pri montáži modulu na vodoměr už zabudovaný do siete je potrebné odstrániť slepý kryt bytového vodomera Residia.



3.3

3.6 Nastavenia stavu meradla, identifikačného čísla meradla a primárnej M-Bus adresy môžu byť realizované cez M-Bus prostredníctvom software MiniCom, verzia 3.6.0.27 alebo vyššia. Software je dostupný i na [www.sensusesaap.com](http://www.sensusesaap.com) (bez poplatku).

#### 4. TECHNICKÉ PARAMETRE

M-Bus datové rozhranie s automatickou detekciou prenosovej rýchlosti 300/2400 Baudov

Protokol v zmysle EN13757-3 (ekvivalentné k IEC 870/EN 1434-3)

Prenášané dáta: identifikačné číslo vodomera, stav vodomera (rozlíšenie 1 liter)

Napájanie: 3V líthiová batéria so životnosťou viac ako 10 rokov  
V prípade, že nenastane výpadok napájania cez M-Bus je životnosť 15 rokov.  
V prípade prerušenia napájania cez M-Bus batéria slúži ako záložná. Všetky dáta zostávajú zachované. Počet odčítaní nie je ničím obmedzovaný.

Dĺžka kábla: 1,5 m - kábel sa môže predlžovať až do dĺžky niekoľkých km pri dodržaní požiadaviek na M-Bus.

Teplotný rozsah: skladovania: -20°C ... +65°C  
v prevádzke: -10°C ... +65°C

CE konformita : 89/336/EG (EMC Smernica)  
1999/5/EG (R&TTE Smernica)

Stupeň krytia podľa EN60529: IP65  
(ak je modul nasadený na vodomere)  
IP54  
(ak nie je modul nasadený na vodomere)

Trieda ochrany: III podľa EN 60950

Elektromagnetická kompatibilita:  
Ochrana proti rušeniu: EN301489-1/-3V1.2.1 (2000-08)  
EN61000-6-1 (1999)

Bezpečnosť IT zariadení podľa: EN 60950

Váha: cca 30gr.

#### 5.ZÁRUKA

Podľa príslušného záručného listu, ktorý je súčasťou dodávky.

#### 6. ZÁRUČNÝ A POZÁRUČNÝ SERVIS

Odborný servis zabezpečuje :

**Sensus Slovensko a.s.**  
**Nám. Dr. A. Schweitzera 194**  
**916 01 Stará Turá**

tel. 032/775 3741  
fax: 032/776 4051



Systém riadenia kvality OQS-certifikovaný podľa ISO 9001, Reg.-Nr.: 3496/0



Právo na technické zmeny vyhradené 10/09

#### 4. TECHNICKÉ PARAMETRE

M-Bus datové rozhranie s automatickou detekciou prenosovej rýchlosti 300/2400 Baudov

Protokol v zmysle EN13757-3 (ekvivalentné k IEC 870/EN 1434-3)

Prenášané dáta: identifikačné číslo vodomera, stav vodomera (rozlíšenie 1 liter)

Napájanie: 3V líthiová batéria so životnosťou viac ako 10 rokov  
V prípade, že nenastane výpadok napájania cez M-Bus je životnosť 15 rokov.  
V prípade prerušenia napájania cez M-Bus batéria slúži ako záložná. Všetky dáta zostávajú zachované. Počet odčítaní nie je ničím obmedzovaný.

Dĺžka kábla: 1,5 m - kábel sa môže predlžovať až do dĺžky niekoľkých km pri dodržaní požiadaviek na M-Bus.

Teplotný rozsah: skladovania: -20°C ... +65°C  
v prevádzke: -10°C ... +65°C

CE konformita : 89/336/EG (EMC Smernica)  
1999/5/EG (R&TTE Smernica)

Stupeň krytia podľa EN60529: IP65  
(ak je modul nasadený na vodomere)  
IP54  
(ak nie je modul nasadený na vodomere)

Trieda ochrany: III podľa EN 60950

Elektromagnetická kompatibilita:  
Ochrana proti rušeniu: EN301489-1/-3V1.2.1 (2000-08)  
EN61000-6-1 (1999)

Bezpečnosť IT zariadení podľa: EN 60950

Váha: cca 30gr.

#### 5.ZÁRUKA

Podľa príslušného záručného listu, ktorý je súčasťou dodávky.

#### 6. ZÁRUČNÝ A POZÁRUČNÝ SERVIS

Odborný servis zabezpečuje :

**Sensus Slovensko a.s.**  
**Nám. Dr. A. Schweitzera 194**  
**916 01 Stará Turá**

tel. 032/775 3741  
fax: 032/776 4051



Systém riadenia kvality OQS-certifikovaný podľa ISO 9001, Reg.-Nr.: 3496/0



Právo na technické zmeny vyhradené 10/09