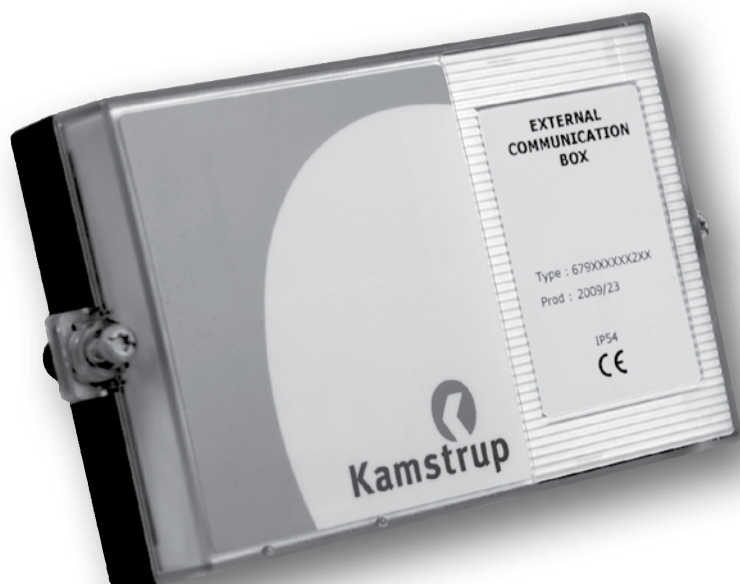


INSTALLATION

# External Communication Box

MULTICAL® 801 - MULTICAL® 601 - MULTICAL® 66-CDE

Danish - English - German - Swedish



Kamstrup A/S  
Industrivej 28, Stilling, DK-8660 Skanderborg  
TEL: +45 89 93 10 00 · FAX: +45 89 93 10 01  
info@kamstrup.com · www.kamstrup.com

# Contents

---

Introduction .....	3
Variant Structure .....	4
Connection.....	5
Modules.....	6
- <i>M-Bus Module</i> .....	6
- <i>RadioRouter module</i> .....	7
- <i>Radio Module</i> .....	8
- <i>Data logger module</i> .....	10
- <i>LON Module</i> .....	11
Supply .....	12

# Introduction

---

## Dansk

Kamstrups eksterne kommunikationsboks til MULTICAL® 801 kan også anvendes til MULTICAL® 601 samt til den udgåede MULTICAL® 66-CDE. Boksen kan benyttes, når 2 forskellige fjernaflysningsformer ønskes, eller hvis man ønsker at anvende et ekstra tilslutningsmodul. Dog kan der i visse tilfælde være begrænsninger med hensyn til aflæsningsintervallet. Kontakt venligst Kamstrup A/S for yderligere oplysninger\*. Moduler til MULTICAL® 66-CDE skal bestilles særskilt.

**\*VIGTIGT:** Funktionerne impulsindgang og impulsudgang på modulerne er ikke tilgængelige, når de er monteret i den eksterne kommunikationsboks.

## English

Kamstrup's external communication box for MULTICAL® 801 can also be used for MULTICAL® 601 as well as the discontinued MULTICAL® 66-CDE. The box can be used if you require two different kinds of remote reading or you want to use an extra connection module. However, there can be limitations as to the reading interval in certain cases. Please contact Kamstrup A/S for further information\*. Modules for MULTICAL® 66-CDE must be ordered separately.

**\*IMPORTANT:** Pulse input and pulse output functions on modules are not available when mounted in the external communication box.

## Deutsch

Die externe Kamstrup Kommunikationsbox für MULTICAL® 801 ist auch für MULTICAL® 601 sowie den ausgelaufenen MULTICAL® 66-CDE anwendbar. Die Box kann verwendet werden, wo zwei verschiedene Fernauslesearten gewünscht werden oder ein zusätzliches Anschlussmodul erforderlich ist. Es kann aber in gewissen Fällen in bezug auf das Ausleseintervall Begrenzungen geben. Für weitere Informationen kontaktieren Sie bitte Kamstrup A/S\*. Module für MULTICAL® 66-CDE müssen separat bestellt werden.

**\*WICHTIG:** Die Funktionen Impulseingang und Impulsausgang auf den Modulen sind nicht verfügbar, wenn sie auf ein externes Kommunikationsgehäuse montiert sind.

## Svensk

Kamstrups externa kommunikationsbox till MULTICAL® 801 kan även användas till MULTICAL® 601 samt till den utgående MULTICAL® 66-CDE. Boxen kan användas när 2 olika fjärravläsningslösningar önskas eller om man vill använda en extra anslutningsmodul. Dock kan det i vissa fall vara begränsningar beroende på avläsningsintervallen. Kontakta Kamstrup för ytterligare information\*. Moduler till MULTICAL® 66-CDE skall beställas separat.

**\*VIKTIGT:** Pulsingång och pulsutgångs funktioner på moduler är ej tillgängliga om modulerna monteras i en exten kommunikationsbox.

# Variant Structure

## Variant structure

### External Communication Box

67 - 9 - X - XX - X - X - X - 2xx

### Connection

Direct, 4-wire	1
Direct, 7-wire	2
Optical (previous meters only)	3

### Module

No module	00
M-Bus + pulse inputs	20
RadioRouter + pulse inputs	21
Data logger + 4-20 mA inputs + pulse inputs	22
LonWorks, FTT-10A + pulse inputs	24

### Supply

No Supply	0
Battery	2
230 VAC	7
24 VAC	8

### Fitting

No fitting	0
Standard MULTICAL® fitting	1
DIN-rail	2

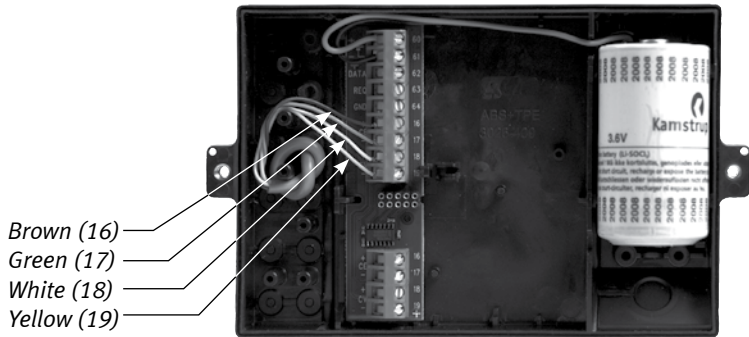
### Meter

MULTICAL® 601	1
MULTICAL® 801	2
Previous meters	3

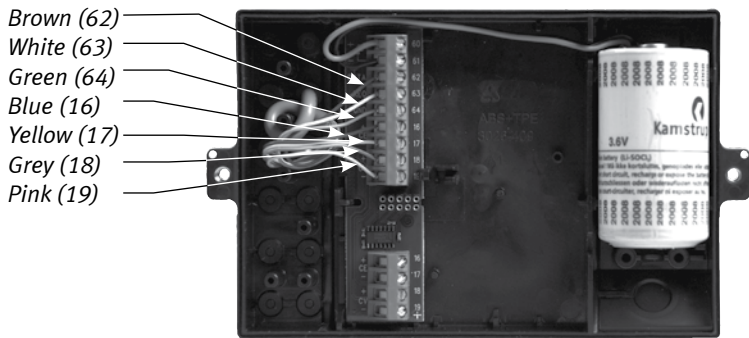
### Country code

2xx

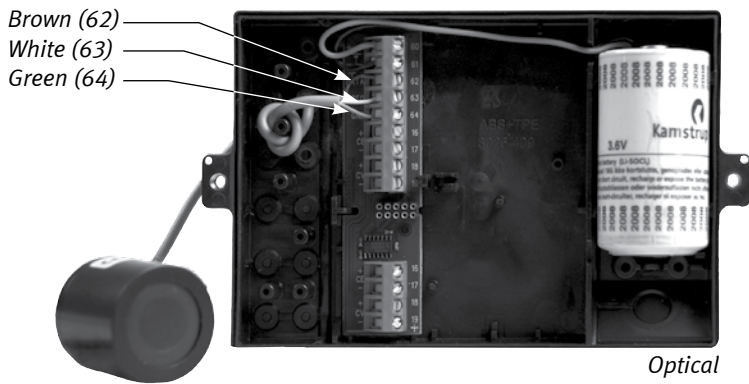
# Connection



*Direct, 4-wire*

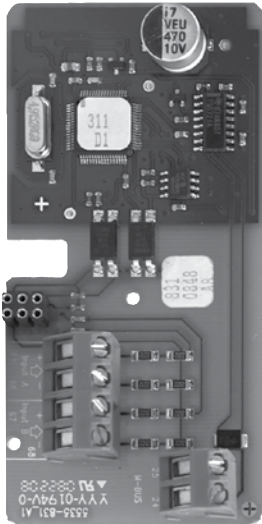


*Direct, 7-wire*



*Optical*

# M-Bus Module



6700 2000 000

## Dansk

Følgende M-Bus varianter kan anvendes i den eksterne kommunikationsboks:

MULTICAL® 801 og MULTICAL® 601:  
6700 2000 000 M-Bus + impulsindgange

MULTICAL® 66-CDE:  
66 04 000 100 M-Bus + impulsindgange MULTICAL® III  
66 07 000 100 M-Bus + impulsudgange MULTICAL® III  
66 09 000 100 M-Bus + impulsudgange

## English

Following M-Bus variants can be used in the external communication box:

MULTICAL® 801 and MULTICAL® 601:  
6700 2000 000 M-Bus + pulse inputs

MULTICAL® 66-CDE:  
66 04 000 100 M-Bus + pulse inputs MULTICAL® III  
66 07 000 100 M-Bus + pulse outputs MULTICAL® III  
66 09 000 100 M-Bus + pulse outputs

## Deutsch

Folgende M-Bus Varianten können in der externen Kommunikationsbox verwendet werden:

MULTICAL® 801 und MULTICAL® 601:  
6700 2000 000 M-Bus + Impulseingänge

MULTICAL® 66-CDE:  
66 04 000 100 M-Bus + Impulseingänge MULTICAL® III  
66 07 000 100 M-Bus + Impulsausgänge MULTICAL® III  
66 09 000 100 M-Bus + Impulsausgänge

## Svensk

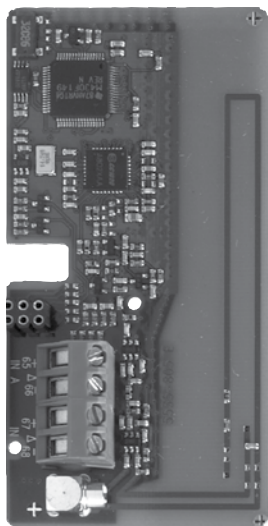
Följande M-Bus varianter kan användas i den externa kommunikationsboxen:

MULTICAL® 801 och MULTICAL® 601:  
6700 2000 000 M-Bus + pulsingång

MULTICAL® 66-CDE:  
66 04 000 100 M-Bus + pulsingång MULTICAL® III  
66 07 000 100 M-Bus + pulsutgång MULTICAL® III  
66 09 000 100 M-Bus + pulsutgång

# RadioRouter module

---



6700 2100 03xx

## Dansk

Følgende RadioRouter varianter kan anvendes i den eksterne kommunikationsboks:

MULTICAL® 801 og MULTICAL® 601:  
6700 2100 03xx RadioRouter + impulsindgange

MULTICAL® 66-CDE:  
660K 000 3xx RadioRouter + impulsindgange

## English

Following RadioRouter variants can be used in the external communication box:

MULTICAL® 801 and MULTICAL® 601:  
6700 2100 03xx RadioRouter + pulse inputs

MULTICAL® 66-CDE:  
660K 000 3xx RadioRouter + pulse inputs

## Deutsch

Folgende RadioRouter-Varianten können in der externen Kommunikationsbox verwendet werden:

MULTICAL® 801 und MULTICAL® 601:  
6700 2100 03xx RadioRouter + Impulseingänge

MULTICAL® 66-CDE:  
660K 000 3xx RadioRouter + Impulseingänge

## Svensk

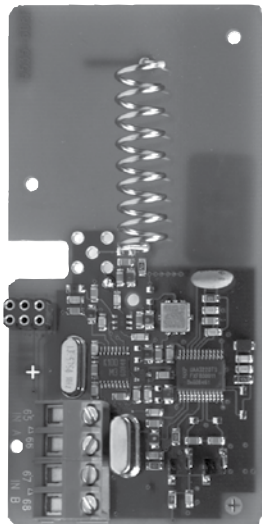
Följande RadioRoutervarianter kan användas i den externa kommunikationsboxen:

MULTICAL® 801 and MULTICAL® 601:  
6700 2100 03xx RadioRouter + pulsingång

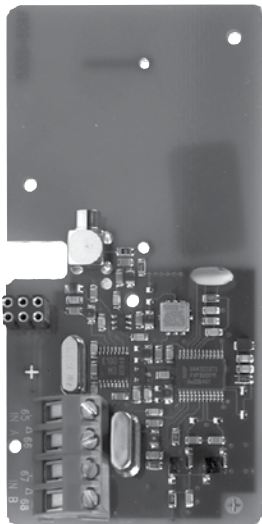
MULTICAL® 66-CDE:  
660K 000 3xx RadioRouter + pulsingång

## Radio Module

---



6700 2500 03xx



6700 2600 03xx

### Dansk

Følgende Radio varianter kan anvendes i den eksterne kommunikationsboks:

MULTICAL® 801:

Nej

MULTICAL® 601:

6700 2500 03xx Radio, impulsindgange\*

6700 2600 03xx Radio, impulsindgange, ekstern antenne\*

\* Skal bestilles særskilt

MULTICAL® 66-CDE:

66 0A 000 3xx Radio + impulsindgange MULTICAL® III

66 0B 000 3xx Radio + impulsindgange, ekstern antenne

66 0G 000 3xx Radio + impulsudgange MULTICAL® III

66 0H 000 3xx Radio + impulsudgange, ekstern antenne MULTICAL® III



## English

Following Radio variants can be used in the external communication box:

MULTICAL® 801:

No

MULTICAL® 601:

6700 2500 03xx Radio, pulse inputs\*

6700 2600 03xx Radio, Pulse inputs, external antenna\*

*\* Must be ordered separately*

MULTICAL® 66-CDE:

66 0A 000 3xx Radio + pulse inputs MULTICAL® III

66 0B 000 3xx Radio + pulse inputs, ex. antenna MULTICAL® III

66 0G 000 3xx Radio + ouse outputs MULTICAL® III

66 0H 000 3xx Radio + pulse outputs, ex. antenna MULTICAL® III

## Deutsch

Folgende Funkvarianten können in der externen Kommunikationsbox verwendet werden:

MULTICAL® 801:

Nein

MULTICAL® 601:

6700 2500 03xx Funk, Impulseingänge\*

6700 2600 03xx Funk, Impulseingänge, Zusatzantenne\*

*\* Müssen separat bestellt werden*

MULTICAL® 66-CDE:

66 0A 000 3xx Funk + Impulseingänge MULTICAL® III

66 0B 000 3xx Funk + Impulseingänge, Zusatzantenne

66 0G 000 3xx Funk + Impulsausgänge MULTICAL® III

66 0H 000 3xx Funk + Impulsausgänge, Zusatzantenne MULTICAL® III

## Svensk

Följande Radiovarianter kan användas i den externa kommunikationsboxen:

MULTICAL® 801:

Nej

MULTICAL® 601:

6700 2500 03xx Radio, pulsingång\*

6700 2600 03xx Radio, pulsingång, extern antenn\*

*\* Skall beställas separat*

MULTICAL® 66-CDE:

66 0A 000 3xx Radio + pulsingång MULTICAL® III

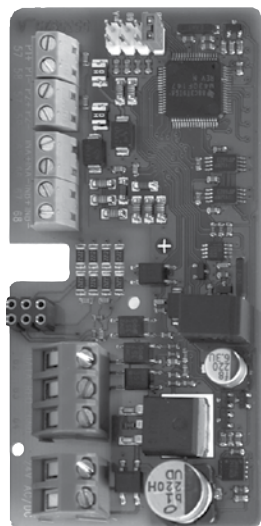
66 0B 000 3xx Radio + pulsingång, extern antenn

66 0G 000 3xx Radio + pulsutgång MULTICAL® III

66 0H 000 3xx Radio + pulsutgång, extern antenn MULTICAL® III

## Data logger module

---



6700 2200 000

### Dansk

Følgende dataloggervarianter kan anvendes i den eksterne kommunikationsboks:

MULTICAL® 801:

6700 2200 000 4-20 mA indgange + prog. datalogger -  
RTC + pulsudgange

MULTICAL® 601 og MULTICAL® 66-CDE:

Nej

### English

Following Data logger variants can be used in the external communication box:

MULTICAL® 801 and MULTICAL® 601:

6700 2200 000 4-20 mA inputs + prog. Datalogger -  
RTC + pulse outputs

MULTICAL® 601 and MULTICAL® 66-CDE:

No

### Deutsch

Folgende Datenloggervarianten können in der externen Kommunikationsbox verwendet werden:

MULTICAL® 801:

6700 2200 000 4-20 mA Eingänge + Prog. Datenlogger – RTC + Impulsausgänge

MULTICAL® 601 und MULTICAL® 66-CDE:

Nein

### Svensk

Följande Datalogger kan användas i den externa kommunikationsboxen:

MULTICAL® 801:

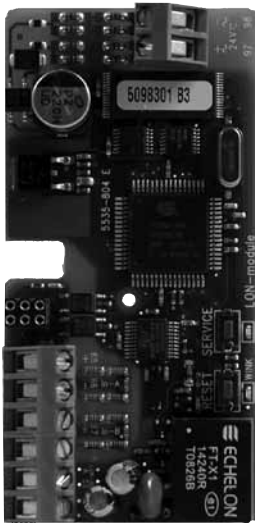
6700 2200 000 4-20 mA ingång+ prog. Datalogger - RTC + pulsutgång

MULTICAL® 601 och MULTICAL® 66-CDE:

Nej

# LON Module

---



6700 2400 0000

## Dansk

Følgende LON-modulvarianter kan anvendes i den eksterne kommunikationsboks:

MULTICAL® 801 og MULTICAL® 601:

6700 2400 000 LonWorks, FTT-10A + impulsindgange

MULTICAL® 66-CDE:

660F 000 100 LonWorks, FTT-10A

## English

Following LON module variants can be used in the external communication box:

MULTICAL® 801 and MULTICAL® 601:

6700 2400 000 LonWorks, FTT-10A + pulse inputs

MULTICAL® 66-CDE:

660F 000 100 LonWorks, FTT-10A

## Deutsch

Folgende LON-Modulvarianten können in der externen Kommunikationsbox verwendet werden

MULTICAL® 801 und MULTICAL® 601:

6700 2400 000 LonWorks, FTT-10A + Impulseingänge

MULTICAL® 66-CDE:

660F 000 100 LonWorks, FTT-10A

## Svensk

Följande LON modul variant kan användas i den externa kommunikationsboxen:

MULTICAL® 801 och MULTICAL® 601:

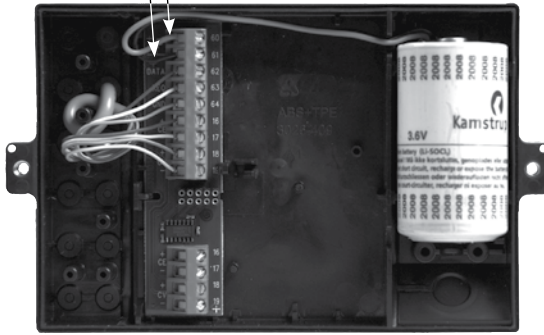
6700 2400 000 LonWorks, FTT-10A + pulsingång

MULTICAL® 66-CDE:

660F 000 100 LonWorks, FTT-10A

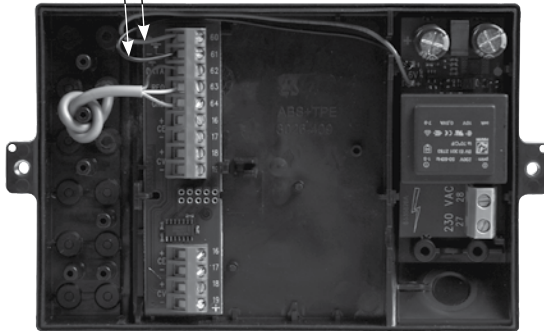
# Supply

Red + (60)  
Black (61)



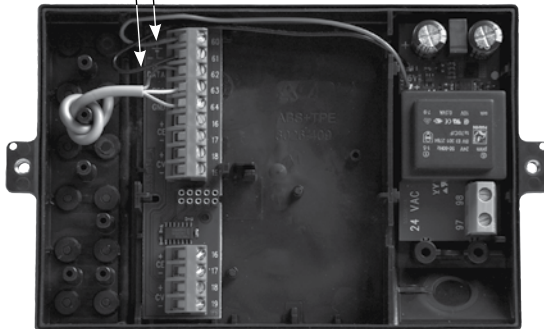
Battery

Red + (60)  
Black (61)



230 VAC

Red + (60)  
Black (61)



24 VAC