

Síť Radio Link Network

Komunikační systém typu plug-and-play pro měřiče energií napájené z baterie



Různé typy energií a různá provedení měřičů

Síť Radio Link Network společnosti Kamstrup je bezdrátový systém, který je určen k odečítání dat z měřičů energií (měřiče tepla, chladu, plynoměry a vodoměry).

Síťová komunikace splňuje požadavky módu C podle normy EN13757-4 pro bezdrátovou komunikaci M-Bus. Slouží k odečítání všech typů a provedení měřičů vyhovujících této normě.

Hodinové hodnoty s životností baterie až 16 let

Síť Radio Link Network využívá spojení pohodlné vysoko-frekvenční komunikace s rámcovým formátem komunikace M-Bus ve formě bezdrátového protokolu M-Bus.

Protokol využívá jednocestnou vysokofrekvenční komunikaci. Doba komunikace je tak krátká a rychlost tak vysoká, že i bateriové měřiče mohou často komunikovat a přesto dosáhnout dlouhé životnosti baterie.

Rychlé nasazení a nízké provozní náklady

Měřiče energií v síti jsou přímo připojeny k datovému koncentrátoru.

Jsou-li v dosahu bezdrátové měřiče M-Bus, koncentrátor je automaticky identifikuje, připojí a odečte údaje z jednotlivých měřičů.

V úvahu se berou rovněž měřiče instalované dodatečně. Tím se udržují náklady na instalaci a provoz na absolutním minimu.



Kamstrup



Plug-and-play a bezdrátová technologie



Síť Radio Link Network je určena zejména pro provozovatele, kteří vyžadují řešení typu plug-and-play pro automatické odečítání měřičů.

Pomocí bezdrátové technologie síť zjednodušuje budování infrastruktury. Vyžaduje pouze několik komponent, snadno se nastavuje a nevyžaduje složitou konfiguraci.

Rozsáhlé pokrytí sítě

Několik datových koncentrátorů umístěných na vysokých místech, jako jsou výškové budovy, odečítá měřidla prostřednictvím sběrnice wireless M-Bus. V městských aglomeracích umožňuje tato moderní bezdrátová technologie pokrýt oblast v okruhu až 3 kilometrů.

V případě, že jsou měřidla instalována v náročných podmínkách, které znesnadňují odečet pomocí Radio Link, nabízí tato technologie řešení pomocí bateriově napájených datových opakovačů nebo externích antén.

Inteligentní instalační nástroj

Radio Link Network obsahuje rovněž inteligentní READY instalační aplikaci. READY instalační aplikace je jednoduchý, intuitivní nástroj určený pro chytré telefony.

Pomocí této aplikace je možné ověřit kvalitu rádiového signálu instalovaných měřidel, ještě před opuštěním lokality. Zabrání se tak nutnosti opakovaných návštěv.

Uživatelsky orientované rozhraní

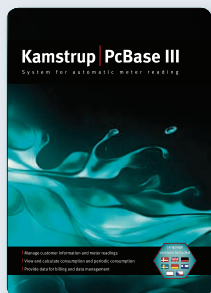
Obslužný software Kamstrup PcBase III zajišťuje pořizování dat a správu komunikace pro Radio Network Link.

PcBase III obsahuje uživatelsky orientované rozhraní, které uživatelům nabízí jednoduchý a snadno přizpůsobitelný přehled údajů o spotřebě z různých měřičů energií.

Software PcBase III rovněž nabízí funkce pro provoz a údržbu komunikační infrastruktury.

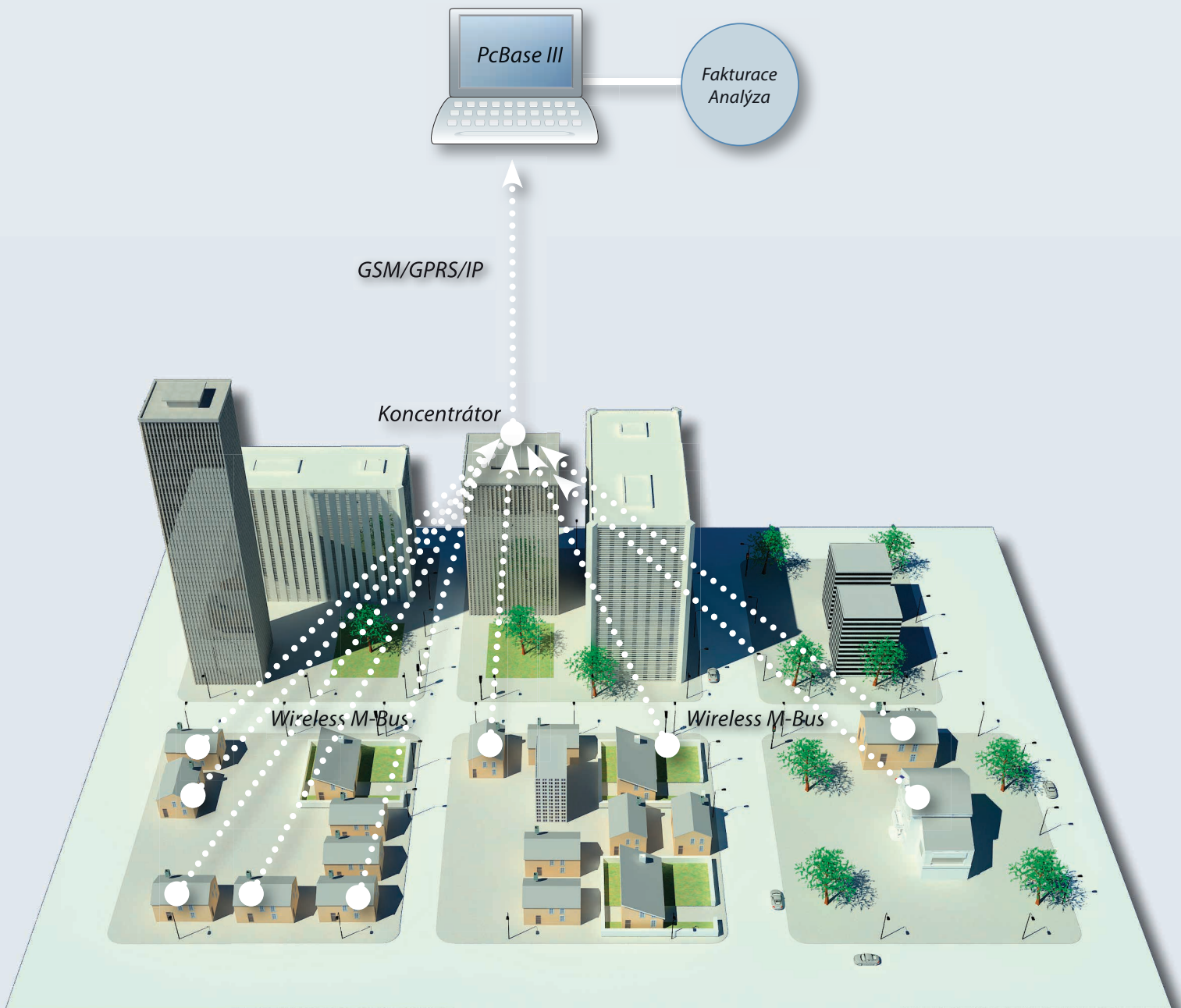
Umožňuje správu veškerých informací o zákaznících a údajů měřičů získaných prostřednictvím sítě Radio Link Network. Nabízí export dat do fakturačních systémů, integraci dat se systémy a aplikacemi za účelem řízení vztahů se zákazníky a optimalizaci provozu.

Software PcBase III je škálovatelný a umožňuje přístup více uživatelům.





Síť Radio Link Network





Začínáme se sítí **Radio Link Network**

Chcete-li získat podrobnější informace o síti Radio Link Network, společnosti Kamstrup, a začít s bezdrátovým odečítáním měřičů, kontaktujte nás. Seznámíte se s vysokým výkonem a spolehlivostí, na které jsou zvyklí naši zákazníci.

Fakta a údaje o síti Radio Link Network

Frekvence:	Nelicencované pásmo ISM 868 MHz
Dosah:	Závisí na topologii a hustotě zástavby: až 3 km
Použité normy:	EN13757-4, mód C (protokol wireless M-Bus)
Zabezpečení dat:	Šifrování AES 128
Bezdrátový opakovač::	IP68, životnost baterie 16 let
Instalační nástroj:	READY Instalační nástroj